

Pruebas COVID-19

Test rápido de antígeno

Muestra nasofaríngea, orofaríngea
y nasal
Resultados en 15 minutos
El kit incluye todos los componentes
necesarios

Test de IgG / IgM

Sangre total, suero y plasma
Resultados en 10 minutos
Incluye pipeta de un solo uso



En Colaboración con KEWEI Diagnostics

Prueba de IgG / IgM



Procedimiento

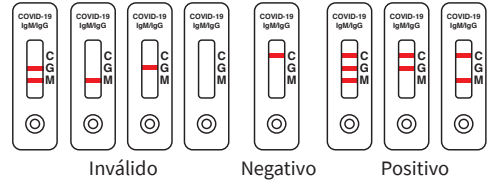
Muestra: Sangre capilar / Sangre total / Suero / Plasma

Tiempo de prueba: 10 minutos

Volumen:

- Sangre total: 20µl / 1 gota
- Plasma: 10µl
- Suero: 10µl

Interpretación:



Exactitud*:

	IgM	IgG
Sensibilidad	95,7 %	91,8 %
Especificidad	97,3 %	96,4 %
Precisión total	93,8 %	95,0 %

* Información extraída de las especificaciones publicadas por el fabricante. Para más información consulte el inserto.

Prueba de antígeno

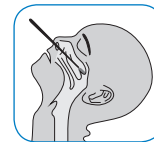


Procedimiento

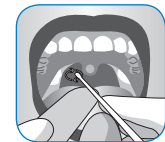
Muestra: Nasofaríngea (hisopo incluido) / Orofaríngea / Nasal

Tiempo de prueba: 15 minutos

Toma de muestra:

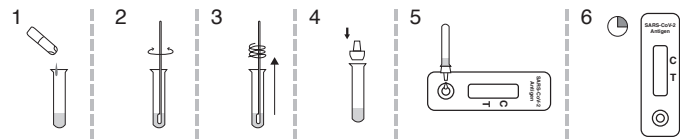


Nasofaríngea



Orofaríngea

Realización del test:



1.- Dispense el tampón en el tubo de plástico

2.- Gire el hisopo 10 veces en contacto con el tampón

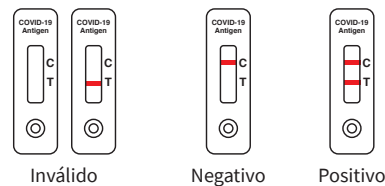
3.- Deseche el hisopo

4.- Ponga el tapón gotero en el tubo de plástico

5.- Dispense 2 gotas / 60ul en el pocillo de muestra

6.- Espere 15 minutos antes de interpretar el resultado

Interpretación:

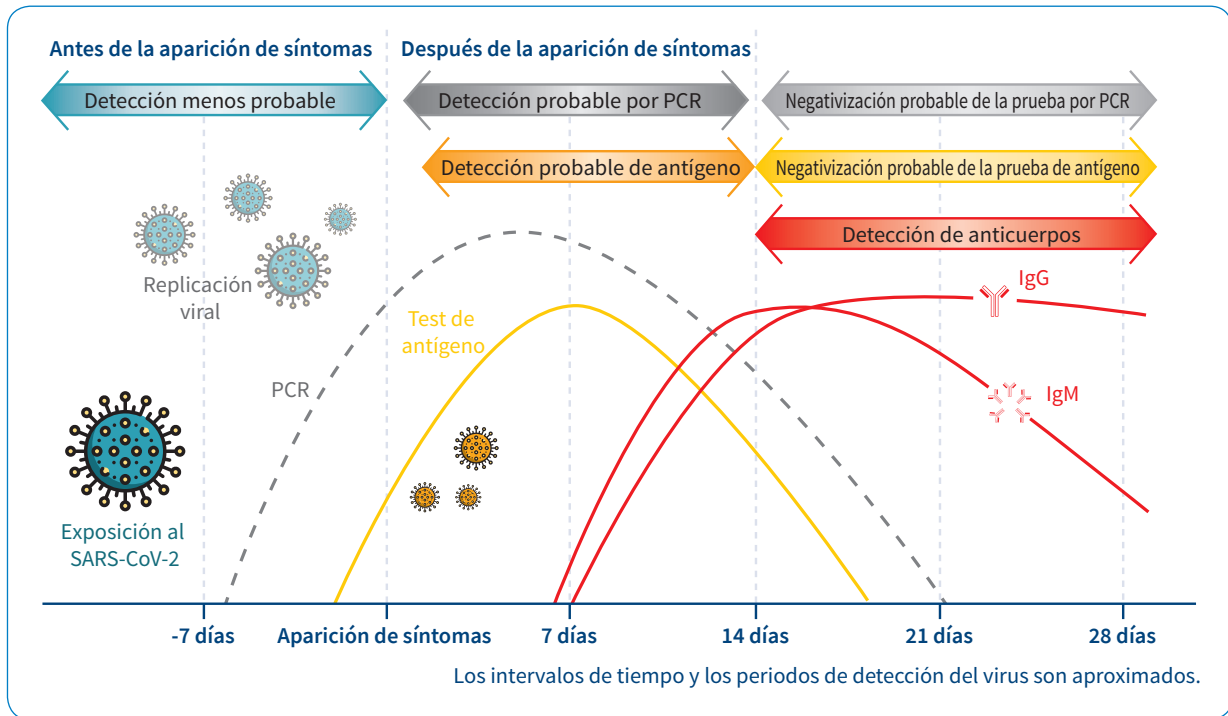


Exactitud*:

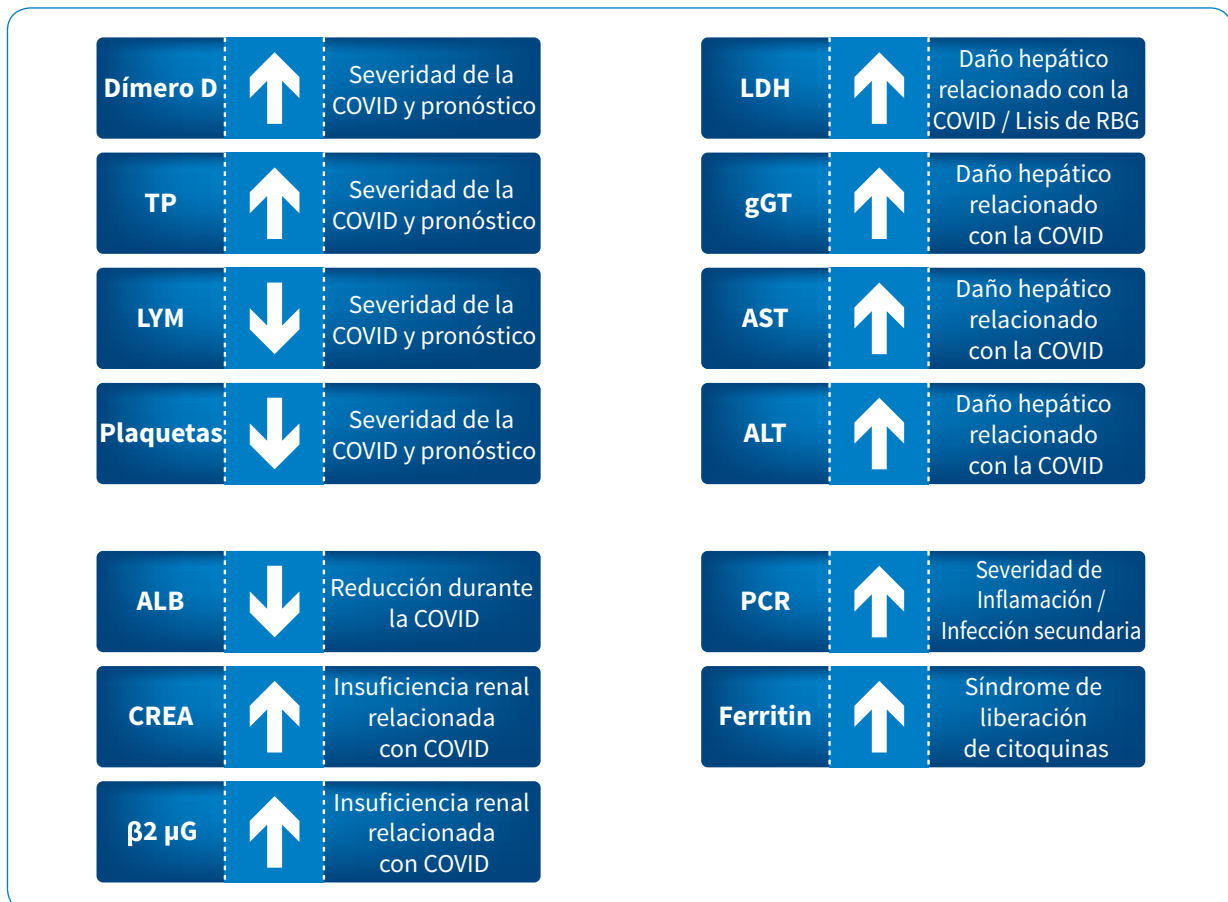
	Antígeno
Sensibilidad	95,52 %
Especificidad	100 %
Precisión total	97,64 %

* Información extraída de las especificaciones publicadas por el fabricante. Para más información consulte el inserto.

Evolución de los distintos parámetros durante la progresión de la infección



Parámetros relevantes en la monitorización de pacientes de COVID. Efecto del SARS-CoV-2 e importancia



Pruebas de Antígeno e IgG + IgM

- **Rápido:** Evite esperar varios días. Resultados en 10 ó 15 minutos.
- **Simple:** Todo lo necesario para la determinación se incluye en el kit*.
- **Adecuado:** No necesita equipamiento especial ni condiciones de transporte o conservación específicas.
- **Preciso:** Una buena alternativa para el cribado previo a métodos con coste más elevado.
- **Facilita el análisis:** Su bajo coste y simplicidad de uso ayudan a aumentar el número de personas analizadas.
- **Los tests de antígeno incluyen viales individuales de tampón.**

* En caso de analizar sangre capilar, requerirá el uso de lancetas no incluidas.

Código	Descripción	Test por kit
1504078	COVID IgG / IgM	25
1505079	Antígeno COVID	25
1504075	Spin-Influenza A+B	20
1504080	Spin - RSV	20
1504090	Resp. Adenovirus	20

Distributor · Distribuidor

Spinreact SAU
Ctra Sta. Coloma, 7
17176 St. Esteve d'en Bas
Girona, Spain
Tel. +34 972 690 800
Fax +34 972 690 099
spinreact@spinreact.com

Commercial Office
C/ Plató, 6
08021 Barcelona, Spain
Tel: +34 93 200 35 44
Fax: +34 93 209 72 62
comercial@spinreact.com
www.spinreact.com

